

# source materials

sourceのチェアやソファのカバーは、着脱可能なカバーリング仕様です。  
(PURO arm chair、side chair は張り込みにつき、シートの買い替えが可能)

お客様のお好みに幅広くお応えできるよう、豊富なバリエーションをご用意いたしました。  
ファブリック5種:29色 / PVC(ポリ塩化ビニル)1種:8色 / 本革1種:3色の、  
全40色よりお選びいただけます。  
さらに、シリーズ別(BISを除く)でオリジナルの生地もございます。

- ・ 生地ランクにより価格が異なります。
- ・ 閲覧環境により実際の色とは若干異なって見える場合があります。
- ・ 予告なしに途中廃盤・仕様変更になる場合がございますので予めご了承ください。

## Standard 40

全シリーズ共通でオーダー可能な生地です。全40色よりお選びいただけます。  
各シリーズ別で定番生地を設定しており、定番以外の生地については全て受注生産となります。  
受注生産の生地についてはお届けに3-4週間かかります。

RANK A1 - Fabric

RANK B1 - Fabric

RANK C1 - Fabric

RANK D1 - Fabric

RANK D2 - Fabric

RANK B2 - PVC

RANK L1 - Leather

シリーズ別定番生地一覧

RANK	シリーズ
A1	BIS
B1	PURO
C1	SALA
D1	TOCCO
D2	Y HOPE

## Original シリーズ別オリジナル生地です。

TOCCO

SALA

Y HOPE

PURO

## RANK A1 - Fabric

ポリエステル 97% / ナイロン 3%  
●水洗い可能(手洗い)

ソフトで肌触りのよい、ウォッシュアップルタイプ(ただし手洗い)のファブリックです。落ち着いたカラートーンなので、上品でモダンな印象を与えます。



2 カーキ



3 ブラッフル



4 ウォールナット



7 マルベリー



8 ウォーターリリー



9 ミッドナイト

## RANK B1 - Fabric

ポリエステル 100%  
●水洗い可能(手洗い)

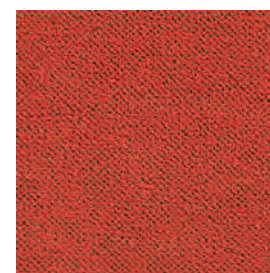
タオル生地のような柔らかな肌触りが魅力のウォッシュアップルタイプ(ただし手洗い)のファブリックです。飽きのこない色合いで、カジュアルにもモダンにもご使用いただけます。



W ホワイト



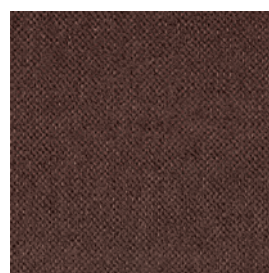
MS ミモザ



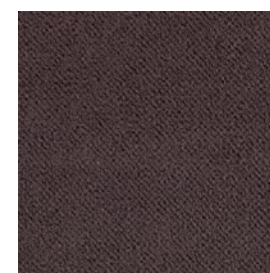
OR オレンジ



LR ローリエ



BR ブラウン

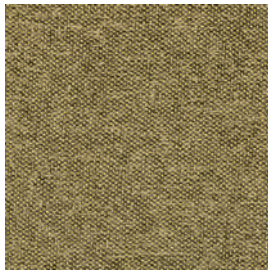


PL プラム

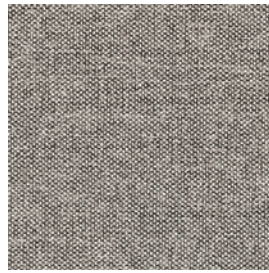
## RANK C1 - Fabric

ポリエステル 100%  
●水洗い可能(手洗い)

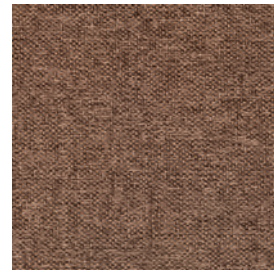
ソフトで肌触りのよい、ウォッシュアップタイプ(ただし手洗い)のファブリックです。どのようなお部屋にも合わせやすい、ベーシックなカラーを取り揃えました。



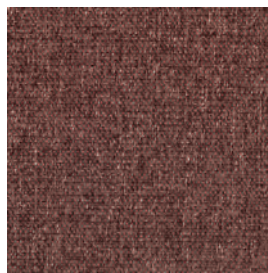
4169 グリーン



4170 ベージュ



4172 ブラウン



4175 ディープレッド



4177 グレー



4178 ブラック

## RANK D1 - Fabric

コットン 100%  
●水洗い可能

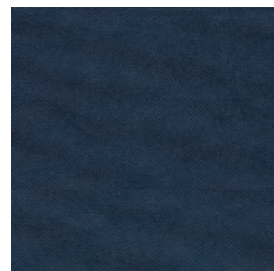
バイオウォッシュ加工を施した8号帆布です。ほどよいハリ感と、柔らかな手触りが特徴です。どの色も、天然素材ならではのナチュラルな風合いがあり、木との相性もよいです。



MN1 キャメル



MN2 グリーン



MN3 ネイビー



MN4 ワイン

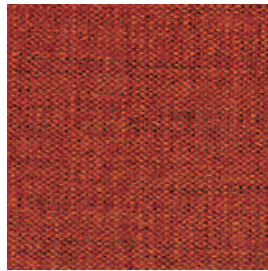


MN5 ブラウン

さらっとした心地よい手触りが特徴のファブリックです。モダンなカラートーンが空間にバランスよく調和し、洗練された印象を与えます。



101 ネイビーブルー



102 ポピーレッド



109 アッシュグレー



112 アンバーホワイト



114 イエローオーカー



136 クロムグリーン

## RANK B2 - PVC

ポリ塩化ビニル

汚れに強く、耐久性に優れたPVCです。お手入れの手間があまりかからず、メンテナンスが簡単な素材です。



1349 ベージュ



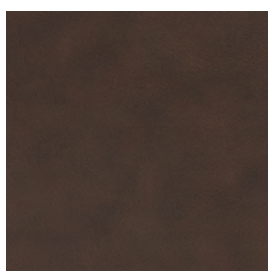
1350 ライトブラウン



1352 ブラウン



1361 ボルドー



1363 ダークブラウン



1367 オリーブグリーン



1372 チャコールグレー



1373 ブラック

## RANK L1 - Leather

本革

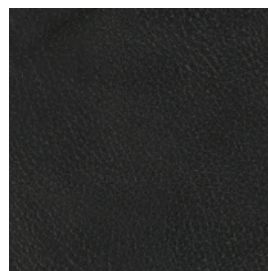
型押しタイプの国産レザーです。手触りのよい上品な中厚革で、シュリンクしぼが高級感を与えます。



GR-12 ブラウン



GR-36 ダークブラウン



GR-13 ブラック

# III TOCCO オリジナル

ポリエステル 100%  
●水洗い可能(手洗い)

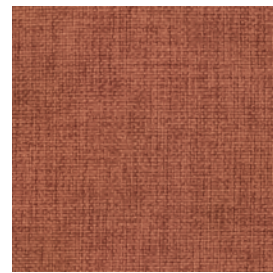
Item - Round chair / Zaisu



1 アイボリー



17 ベージュ



20 オレンジ



22 ブラウン



23 ダークブラウン

# III TOCCO クール

レーヨン 51% / ポリエステル 27% / コットン 22%  
●ドライクリーニング可能

Item - Round chair / Zaisu



ベージュ



ダークグリーン



モカ



ダークブラウン



オレンジ



グレー

# SALA オリジナル

ポリエステル 100%  
●水洗い可能(手洗い)

Item - Dining



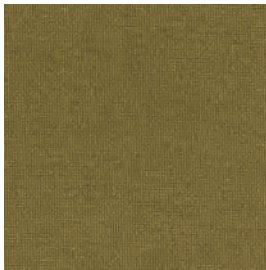
05 ライトグレー



04 ダークグレー



03 ブラウン



20 グリーン

# Y HOPE オリジナル

ポリエステル 100%  
●水洗い可能(手洗い)

Item - Dining



03 ブラウン



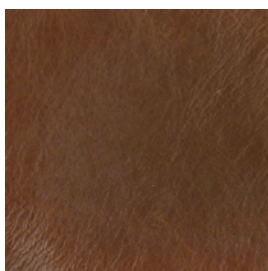
20 グリーン

# PURO オリジナルレザー

本革



TAN



BR